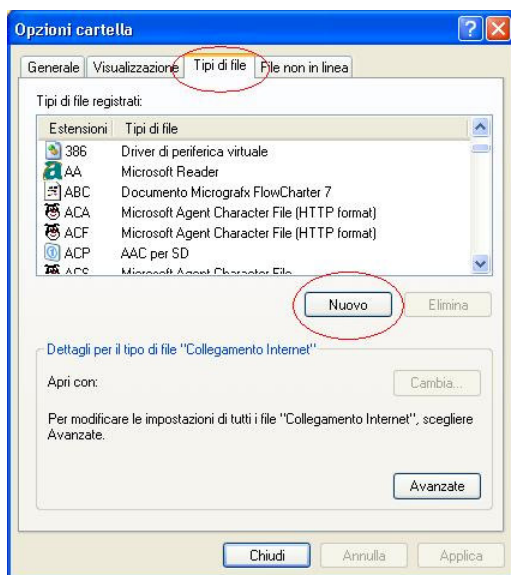


Per impostare manualmente il proprio computer in modo da poter visualizzare facilmente i curricula DCV seguire le seguenti istruzioni:

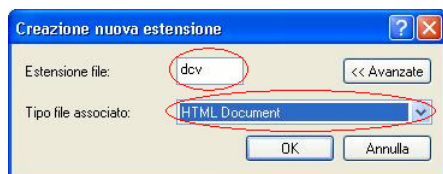
Computer con sistemi operativi **Microsoft Windows XP, 2000, 2003**



Aprire **Opzioni Cartella** da **Pannello di controllo** oppure da **Esplora risorse** menu Strumenti

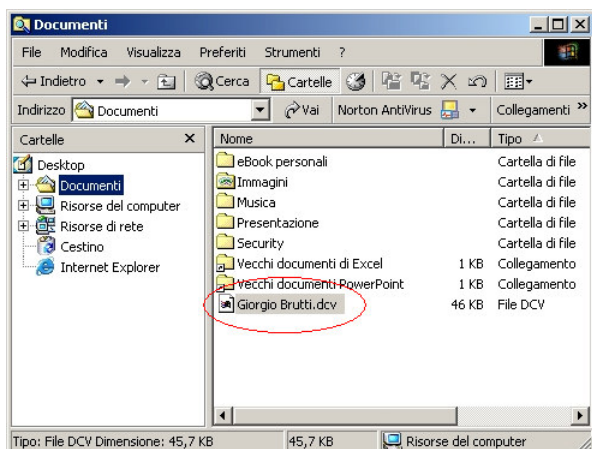


Selezionare il pannello **Tipi di file** e premere il pulsante **Nuovo**

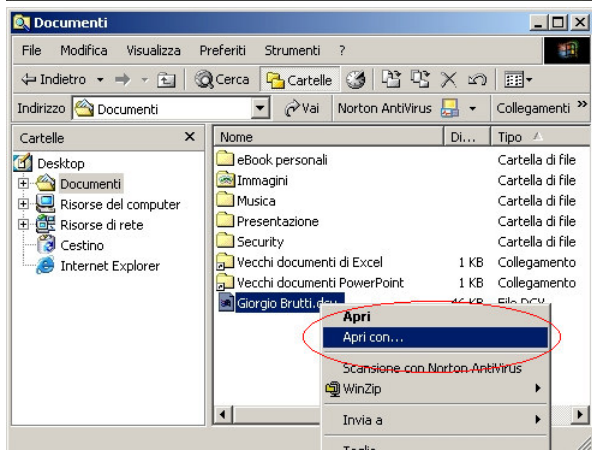


Inserire la sigla "dcv" in **estensione file**, selezionare documento html in **tipo file associato** e premere il pulsante **Ok**

Computer con sistemi operativi Microsoft Windows 95, 98, ME, 2000

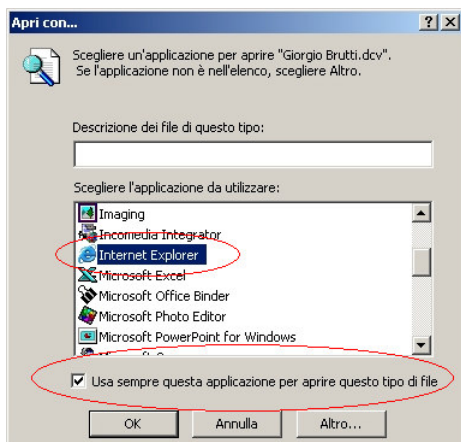


Aprire **Esplora risorse** e posizionarsi su una cartella contenente un file dcv



Selezionare il file dcv e premere il tasto destro del mouse

Selezionare il comando **Apri** con ed eventualmente **Programmi...**



Selezionare il web browser preferito e premere il pulsante **Ok**